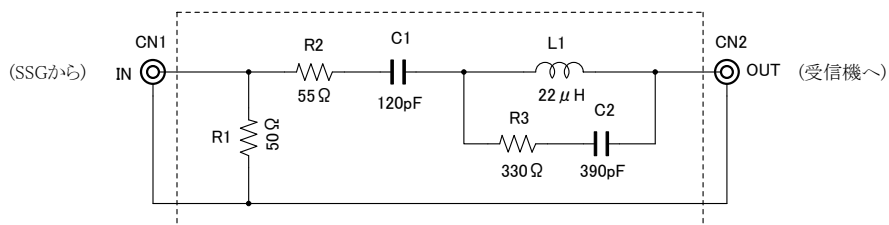


図. 1

長さ10m程度の開放線アンテナのための100kHzから30MHzまでの周波数範囲の擬似アンテナ回路網
(JIS C 6102-1:1998 準拠)



R_s : 信号源の定格インピーダンス
 $R_s=50\Omega$ の場合 : $R_1=50\Omega$, $R_2=55\Omega$
 $R_s=75\Omega$ の場合 : $R_1=75\Omega$, $R_2=42.5\Omega$

L_1 のQは1MHzにおいて15以上

開放出力電圧と信号源起電力との比 = 1/2

図. 2

中波受信機用擬似空中線

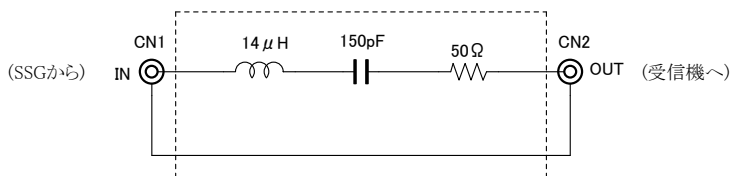


図. 3

NHK全波受信機用擬似空中線

