

# 脳ドック検査のご案内

当院では通常の健康診断検査に加えて、頭と、頸のMRI検査を行う、脳ドック検査を実施しております。脳ドック検査の内容は日本脳ドック協会推奨の方法を用いており、年に1度の健康診断で身体と脳を一度に調べることが出来ます。また当院オリジナルの検査として脳梗塞の大きなリスク元となる頸動脈のプラーク診断を行っています。またオプションでVSRADと呼ばれる、MRI認知症検査を行うことも可能です。

## 検査項目

身長、体重、血圧、問診、頭部MRI、頭頸部MRA(プラーク検査)血液検査、心電図、CADI(認知機能検査)

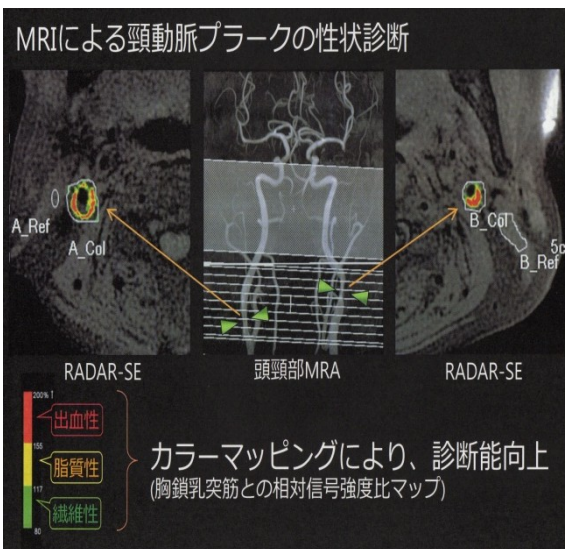
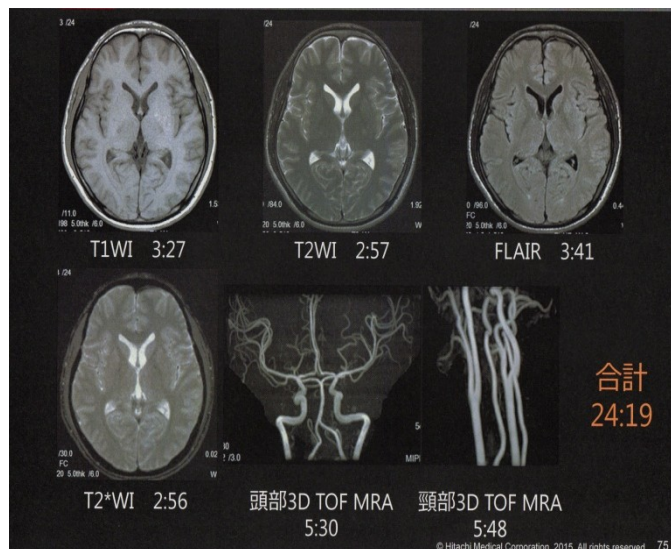
## 検査オプション

MRI認知症検査(VSRAD)

後期高齢者医療制度の方は脳ドックの際に富士宮市から補助が出来ます。

脳ドック検査費用  
41470円(税込)

オプション検査  
MRI認知症検査・頸動脈プラーク検査 各4320円(税込)



MRI検査内容  
T1WI 腫瘍等の有無を調べる  
T2WI 炎症や梗塞を調べる  
FLAIR 梗塞や出血を調べる  
T2\*WI 微小出血を調べる  
頭部MRA 脳動脈瘤を調べる  
頸部MRA 血管の狭窄を調べる  
(血管に脂肪の付着はないか)  
MRI認知症検査は正常なMRIと比較することで早期の認知症を診断するソフトを使用  
(オプション検査)

\* 脳ドック検査を希望の方は当院受付にお尋ね下さい。予約をしていただき後日に検査となります(飛び込み不可)