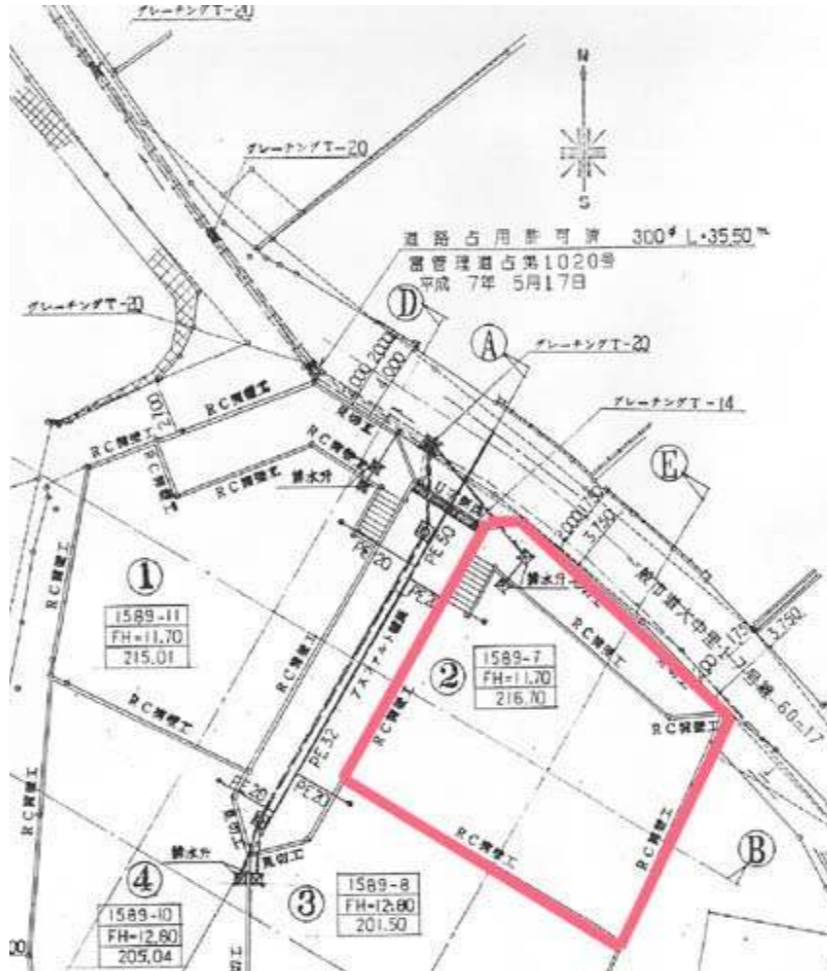
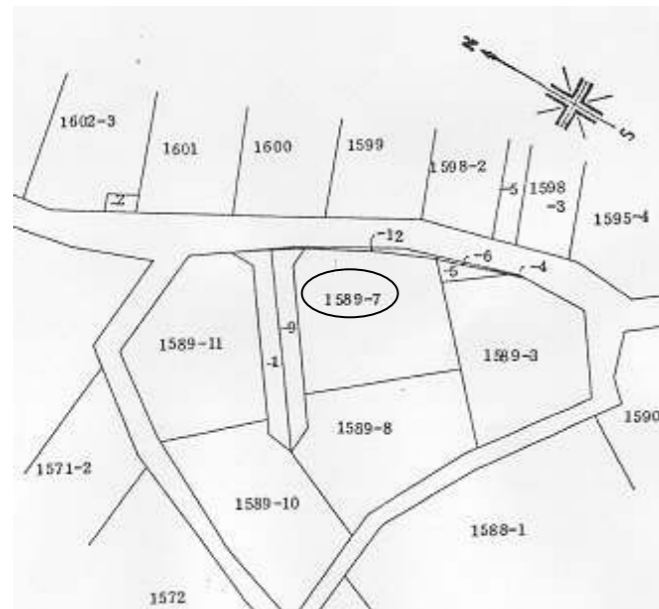




富士宮市大中里
富士宮第四中学校区
貴船小学校区



物件 種目	売土地		
最適用 用途	住宅		
最寄 駅	JR西富士宮駅		
土地 面積	216.70㎡ 65.55坪	他に 私道面積	
価格	1082万円	3.3㎡ 単価	16.5万円

所在地	富士宮市大中里字根方1589番7(区画2)		
交通	JR身延線「西富士宮駅」より西800m		
土地権利	所有権	地目	宅地
都市計画	市街化区域	用途地域	第1種低層住専
建ぺい率	50%	容積率	80%
他の法令 上の制限			
引渡条件			
現況	完全造成済	引渡日	即日
接道状況 (角地・間口)	幅4m市道大中里17号線 間口14m(区画2)		
設備	市営水道引き込み済、東京電力 個別LPG、浄化槽、道路側溝		
備考	優良宅地取得済 建築条件なし 学区：富士宮市立貴船小学校 富士宮市立第四中学校		

静岡県知事免許(6)第7206号

株式会社 富士不動産センター

〒417-0847 静岡県富士市比奈1418番地の2

電話番号 0545-38-0332

ファックス番号 0545-38-0070

取引形態 手数料

売り主

情報公開日

H22.02

http://www4.tokai.or.jp/himena/realestate/index.htm