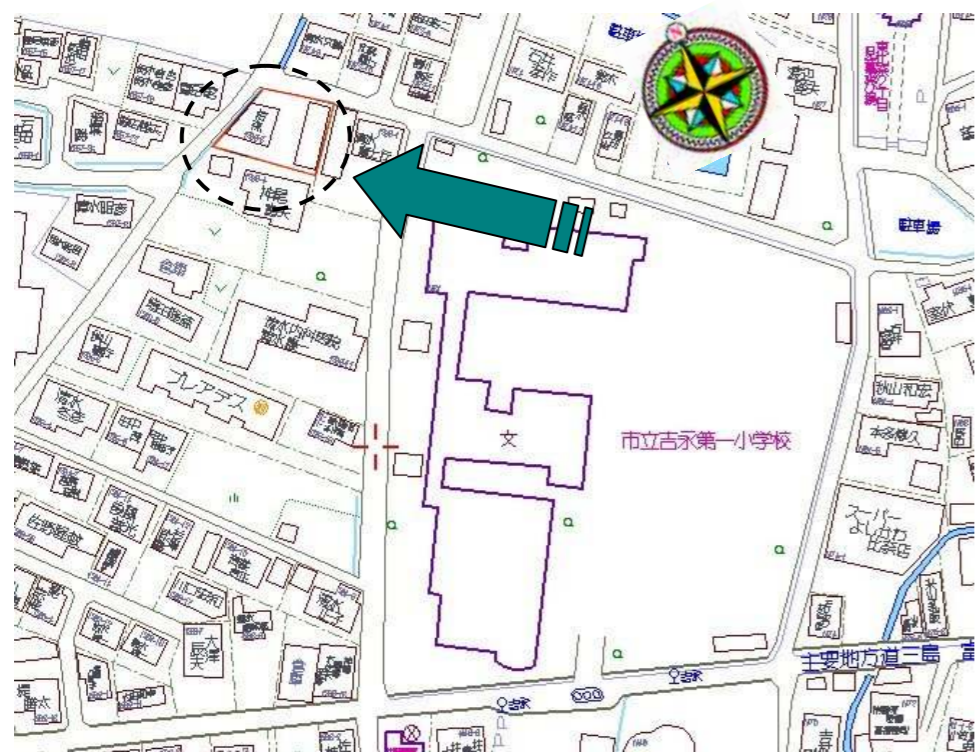
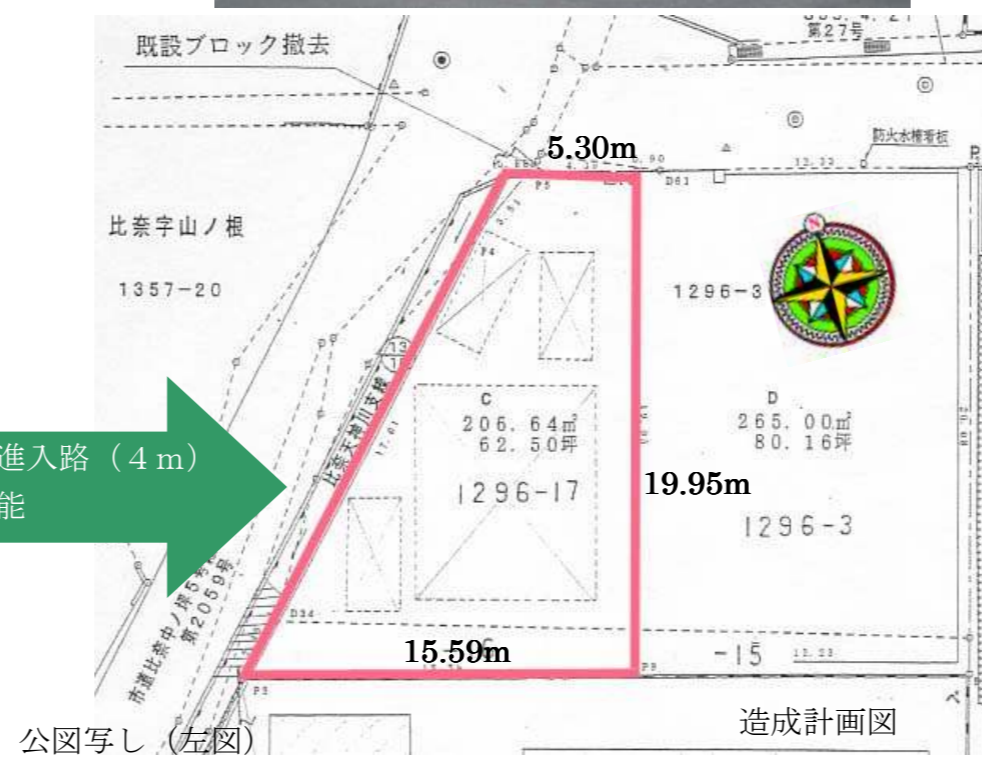
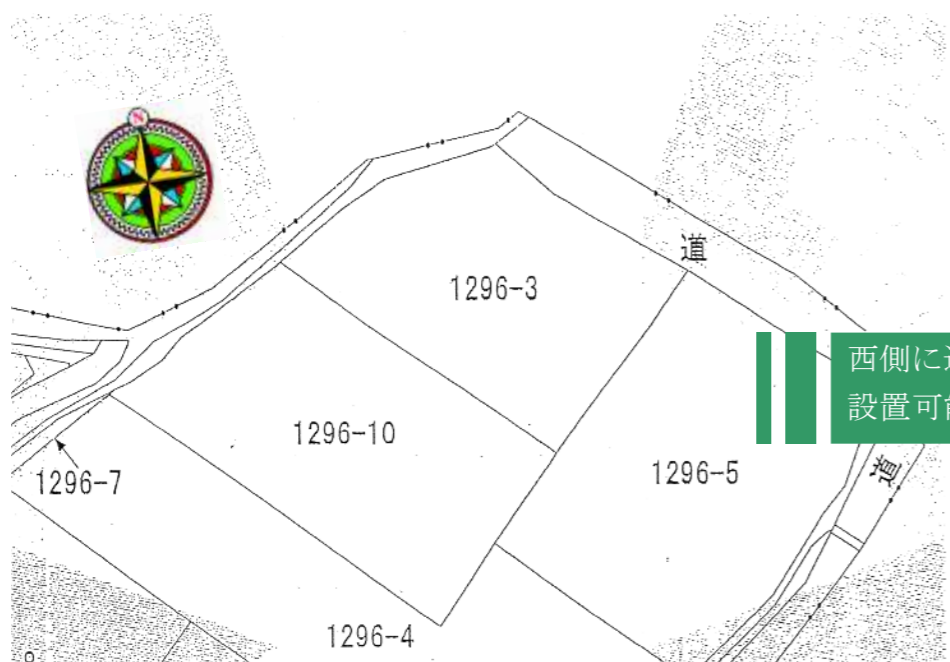


*** 小学校まで50m 幼稚園まで200m ***



*** 上下水道完備の完全造成で引き渡し ***



物件 種目	売土地		
最適 用途	住宅		
最寄 駅	岳南鉄道富士岡駅		
土地 面積	206.64㎡ 62.50坪	他に 私道面積	なし
価格	1,494万円	3.3㎡ 単価	23.9万円

所 在 地	富士市比奈字中ノ坪1296番17		
交 通	岳南鉄道「富士岡駅」より北西700m		

土地権利	所有権	地目	宅地
都市計画	市街化区域	用途地域	第1種住居地域
建ぺい率	60%	容積率	200%
他の法令 上の制限			
引渡条件			
現況	更地	引渡日	即日
接道状況 (角地・間口)	富士市道第108号 幅員4m 北側約7mから8m接する		
設 備	簡易水道引き込み済、東京電力 (泉簡易水道組合 水道加入金10万円要) 個別LPG、公共下水道完備		
備 考	建築条件なし 学区：富士市立吉永第一小学校 富士市立吉原東中学校		

静岡県知事免許(6)第7206号

株式会社 富士不動産センター

〒417-0847 静岡県富士市比奈1418番地の2 取引形態 手数料 情報公開日
 電話番号 0545-38-0332 売り主 **** H22.05
 ファックス番号 0545-38-0070 <http://www4.tokai.or.jp/himena/realestate/index.htm>